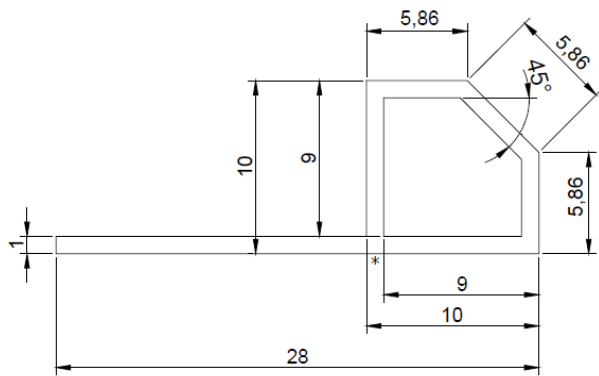
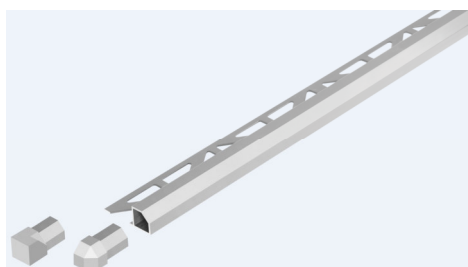


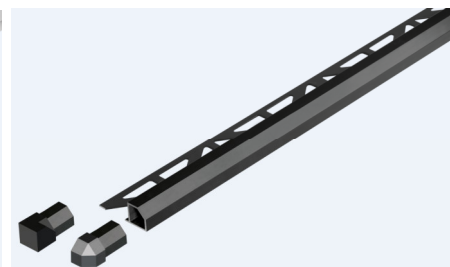
TECHNISCHES DATENBLATT

DPDAE/DPDAE-SW 9mm

Beschreibung	Abschlussprofil mit 45° Diamant-Cut
Referenz	DPDAE 90 – DPDAE 90-SW
Material	Aluminium
Oberfläche	Eloxiert
Farbe	Silber Schwarz matt
Länge	250/300 cm
Höhe	9 mm
Gewicht	0,151 kg/m
passende Zubehör	Innenecke (-YI) und Außenecke (Y)
Abbildung	



DPDAE 90



DPDAE 90-SW

Hinweis :

Eloxieren ist eine spezielle, optisch aufwertende Oberflächenveredelung für Aluminiumprofile. Das Eloxal ist kratzempfindlich und kann bei Zusammenwirken, vor allem mit alkalischen bauchemischen Produkten, Oberflächenverfärbungen bekommen. Bei Kontakt mit frischem Zement kann dies zur Anätzung der Oberfläche führen. Mörtel- und Fugenrückstände sind an sichtbaren Flächen immer sofort mit viel Wasser abzuwischen. Einmal vorhandene Oxidationsflecken können nachträglich kaum noch beseitigt werden. Es sollten nur pH-neutrale Reinigungsmittel ohne scheuernde Bestandteile verwendet werden. Besonders bei der Verfüugung in Verbindung mit hoch glanzeloxierten Profilen ist für eine gute Raumlüftung zu sorgen, um eine zügige Fugendurchtrocknung zu erzielen. Hierdurch wird das zementäre alkalische Potential gemindert (Absenkung des pH-Wertes), um so mögliche Beschädigungen an der Eloxaloberfläche zu vermeiden.