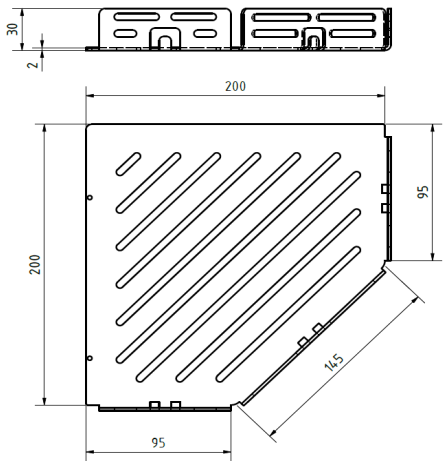
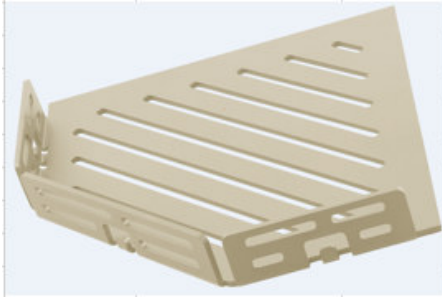


## FICHE TECHNIQUE

### TSACxx LM2+

Description	Tablette pentagonale avec rebord
Materiau	Aluminium
Surface	Laqué structuré
Couleur	RAL 0808005 Sable (TSAC80) RAL 0006500 Gris béton (TSAC65) RAL 9011 Noir mat (TSAC11) RAL 9003 Blanc mat (TSAC12)
Dimensions (mm)	200 x 95 x 145 x 95 x 200 x 2
Poids (kg)	0,436
Charge maximale (kg)	2
Plan	

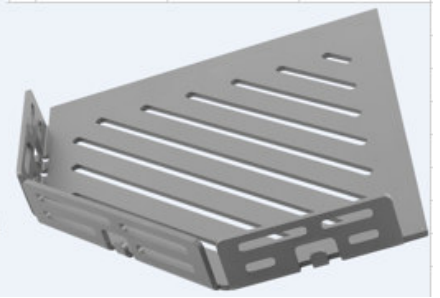
## FICHE TECHNIQUE



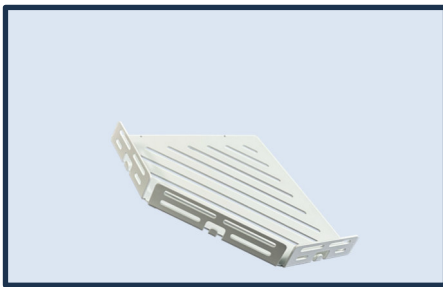
TSAC80 LM2+



TSAC11 LM2+



TSAC65 LM2+



TSAC12 LM2+

### DOMAINE D'APPLICATION

Possibilités de rangement dans le carrelage. TI-SHELF PENTA et LINE s'insère et se colle directement ou ultérieurement dans le joint de carrelage.

### PROPRIÉTÉS DU MATÉRIAU

L'aluminium est revêtu d'une poudre colorée selon un procédé spécial. Ainsi, il est plus dur et plus résistant qu'un revêtement normal. Stable aux UV, bonne résistance chimique et aux intempéries. Les surfaces visibles sont sensibles aux rayures. Utiliser des produits de nettoyage sans composants abrasifs.

Nous recommandons un nettoyage immédiat et approfondi à l'eau claire après le montage.

### ENTRETIEN

Les tablettes TI-SHELF ne nécessitent pas d'entretien particulier autre que l'entretien habituel des douches. Le nettoyage doit être effectué avec un nettoyant ménager neutre (exempt d'acide chlorhydrique et d'acide fluorhydrique) et sans action mécanique.

## FICHE TECHNIQUE

### REMARQUES

L'aptitude à l'utilisation en termes de résistance mécanique et chimique doit toujours être vérifiée au cas par cas. Lors de la pose et du jointoiment de nos profilés métalliques, les matériaux de collage et de jointoiment doivent être immédiatement éliminés à l'eau claire et à l'aide d'une éponge douce afin d'éviter tout dommage dû à la corrosion du profilé. Ne pas utiliser de produits de nettoyage acides (par ex. décapant pour voile de ciment) ou alcalins en combinaison avec tous les profilés métalliques. Nettoyer à l'eau claire et essuyer avec un chiffon en lin sec.

### INSTRUCTIONS DE POSE

1. choisissez l'emplacement définitif du TI-SHELF.
2. marquez l'endroit où le mortier de jointoiment doit être retiré.
3. grattez le joint avec un outil approprié. Mais pas trop profondément sinon vous risquez d'endommager le joint d'étanchéité éventuellement mis en place derrière le carreau.
4. placez la TI-SHELF dans la position souhaitée et fixez-la avec notre colle Speedflex.
5. respectez les temps de séchage de nos colles Speedflex.