

# DURABASE FGT

Armierungsmatte der neuesten Generation  
zur Stabilisierung kritischer Untergründe

**DURAL**



**Materialstärke  
von nur 1,5 mm**

**Punktbelastbarkeit  
von bis 1.581 kg  
(Messung D=2,25 cm)**

**Haftzugfestigkeit  
von 0,11 kg/mm<sup>2</sup>**

**Biegefestigkeit von  
400.000 Zyklen bei  
einer Durchbiegung  
von 1,8 mm**



# DURABASE FGT

Armierungsmatte aus Glasfaser/  
Vliesgewebe-Verbund zur Stabilisierung  
kritischer Untergründe



Glasfaser-Netz

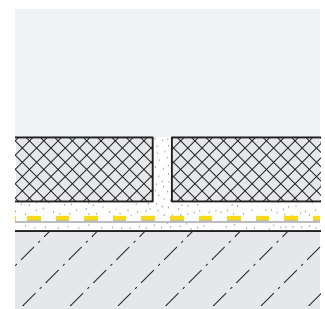
Glasfaser-Vlies

Imagefim Verlegevorteile  
DURABASE FGT

DURABASE FGT ist eine Armierungsmatte der neuesten Generation, die auf Grund der Materialauswahl und ihrer Konstruktion höchste Festigkeit garantiert, gleichzeitig aber auch flexibel genug ist, auftretende Spannungen auszugleichen. Damit ist sie die sichere Wahl für alle Arten von Belägen, bei nicht ausreichend tragfähigen Untergründen.

## DURABASE FGT

Material: Glasfaser  
Farbe: gelb  
Breite: 1.000 mm  
Stärke: 1,5 mm  
FGT 30/1: 1 Rolle à 30 m<sup>2</sup>  
FGT 30/18: Palette, 18 Rollen  
(540 m<sup>2</sup>)



Für großformatige  
Fliesen



Für Naturstein-  
beläge



Für direkt verklebte  
Teppichböden



Für moderne  
Design-Beläge

## Anwendungsbereiche

**RENOVIERUNG** Gerade im Renovierungsbereich trifft man oft auf Untergründe, die für die Verlegung neuer Bodenbeläge nicht ausreichend stabil sind. Herkömmliche Sanierungsmethoden sind meist schon auf Grund ihrer Aufbauhöhe nicht möglich und obendrein sehr aufwendig.

**WECHSEL DER BELAGSART** Ist dann noch der Wechsel der Belagsart geplant, z.B. Fliesenbelag auf Holzböden oder Vinylböden auf alte und gerissene Fliesen, gilt es eine zusätzliche Versteifung der Untergründe vorzunehmen, um Spannungen durch unterschiedliche thermische Ausdehnung der Materialien abzubauen.

**VERLEGUNG** Die auf Maß geschnittene DURABASE FGT Bahn mit dem Vlies nach unten auf das Kleberbett legen und fest andrücken. Bahnen auf Stoß verlegen. Stöße benachbarter Bahnen am Bahnende um mind. 30 cm versetzt ausführen. Eine Abdeckung der Nähte ist nicht notwendig. Zur Vermeidung kraftschlüssiger Verbindungen auf freie Randfugen von 5 – 10 mm achten.

Die Verlegeanleitung unter [www.dural.de](http://www.dural.de) ist zu beachten.

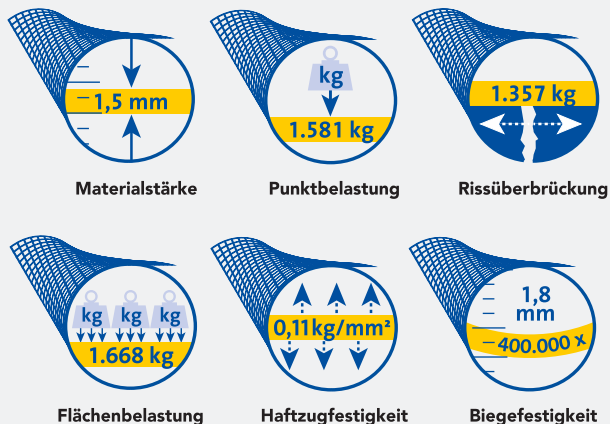
## Eigenschaften

Die technischen Werte können sich sehen lassen: Bei einer Materialstärke von nur 1,5 mm werden Belastungen von bis zu 1.581 kg (Messung  $\varnothing = 2,25$  cm) aufgenommen und rissfrei in den Untergrund abgeleitet.

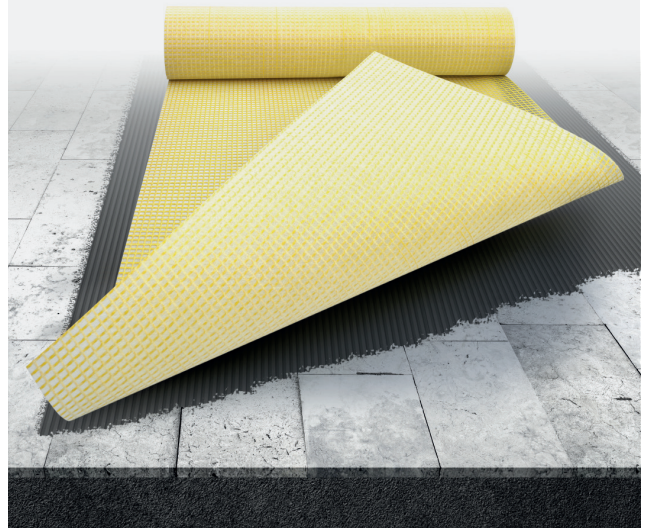
Trotz dieser hohen Punktbelastbarkeit ist DURABASE FGT mit einer Biegefestigkeit von 400.000 Zyklen bei einer Durchbiegung von 1,8 mm in der Lage dauerhaft vertikale Spannungen zwischen Untergrund und Belag auszugleichen. Die Haftzugfestigkeit von  $0,11$  kg/mm<sup>2</sup> garantiert dabei dauerhaften Verbund zwischen Untergrund und Belag.

Alle Werte sind durch Prüfungen eines unabhängigen deutschen Instituts ermittelt. Das Zertifikat kann unter [www.dural.de](http://www.dural.de) eingesehen werden.

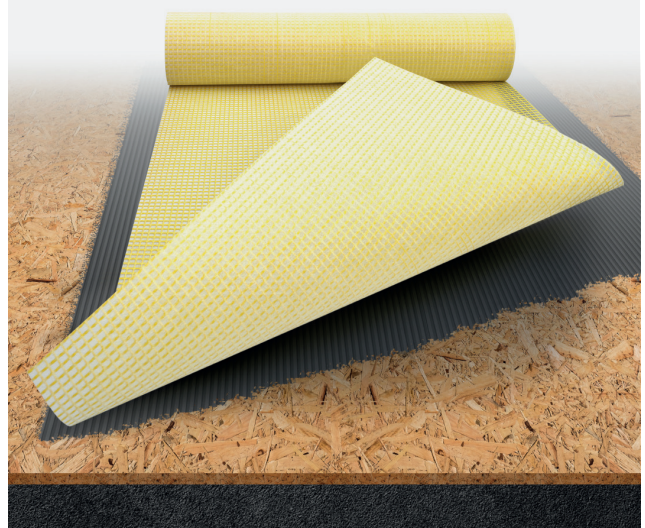
Ein weiterer Vorteil ist die einfache, schnelle und Material sparende Verlegung. So bildet DURABASE FGT im wahren Sinne des Wortes die Basis für langlebige Bodenbeläge aller Art.



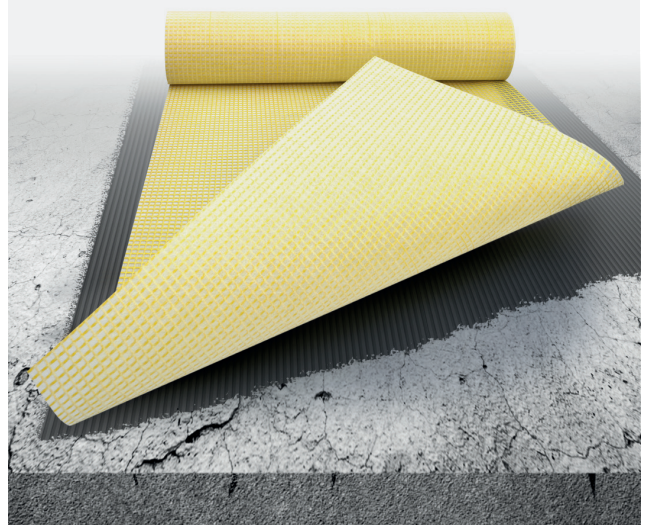
## Verlegung auf alten Fliesenbelägen



## Verlegung auf OSB-Platten

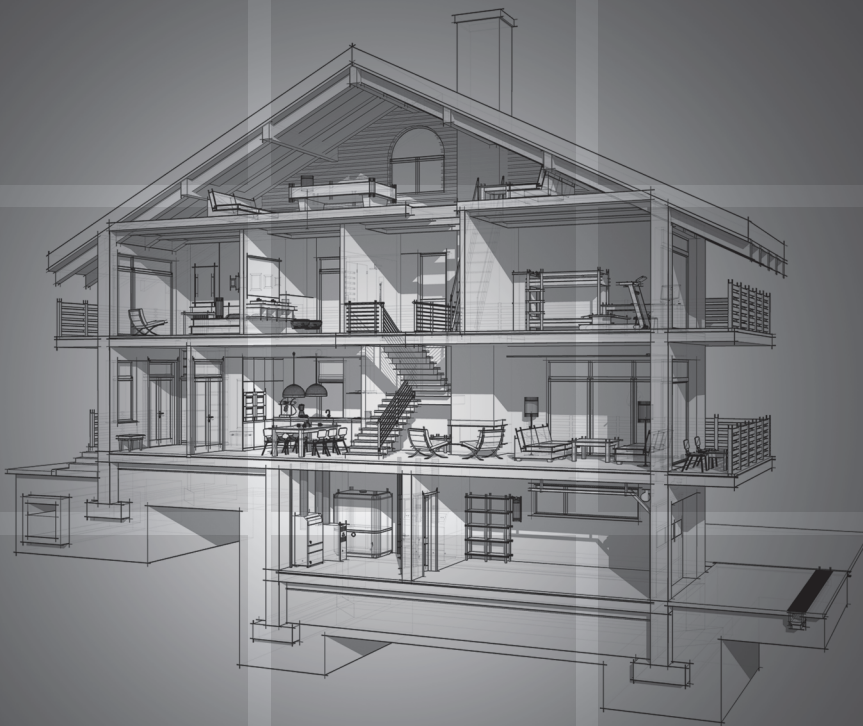


## Verlegung auf rissigem Estrich



DURAL ist der Komplettanbieter  
 von Profilen sowie  
 Dusch- und Mattensystemen  
 für Wand und Boden

**DURAL**



Imagefilm DURABASE FGT

Fliesenprofile  
 Dehnfugenprofile  
**Mattensysteme**

Bodengleiche  
 Duschen  
 LED  
 Sockelleisten

Profile für  
 Balkon und Terrasse  
 Eingangsmatten-  
 systeme  
 Stufenprofile

Bodenbelags-  
 Profile  
 Taktile  
 Systeme

Mit freundlicher Empfehlung von:

Partner des  
**FACHVERBAND  
 FLIESEN  
 UND NATURSTEIN**  
 im Zentralverband des Deutschen Baugewerbes



**DURAL GMBH**

Südring 11  
 D-56412 Ruppach-Goldhausen  
 Tel. +49 [0] 2602/9261-0  
 Fax +49 [0] 2602/9261-50  
 info@dural.de  
 www.dural.de